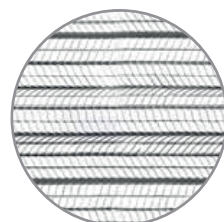




# FICHA TÉCNICA

## PANEL NERVADO



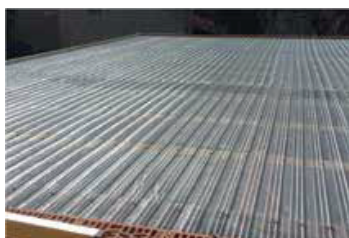
DESCRIPCIÓN / PRODUCT ORDER DATA SHEET

COD.	Espesor	Medidas	Peso	m <sup>2</sup> palet	Dim. Pallet	Conf.
AF525	0,25mm	60x250cm	0,90 kg/m	600m <sup>2</sup>	92x70x260	30m <sup>2</sup>
AF530	0,30mm	60x250cm	1,10 kg/m	600m <sup>2</sup>	92x70x260	30m <sup>2</sup>
AF540	0,40mm	60x250cm	1,40 kg/m	450m <sup>2</sup>	92x70x260	30m <sup>2</sup>
AF550	0,50mm	60x250cm	1,70 kg/m	450m <sup>2</sup>	92x70x260	30m <sup>2</sup>

El panel nervado tiene múltiples aplicaciones como: encofrado perdido para forjados o cimentaciones así como base para morteros, yesos o protecciones contra incendios, también se puede utilizar para reforzar fachadas, techos, terrazas, plantas, protección antifuego, puentes, túneles, etc. ODEMMETAL de aplicación tanto para la obra nueva como la rehabilitación energética. Utilizar anclajes con un máximo de 70 cm. de intereje

Fabricado con flejes de acero laminado en frío con características de R=38/43 Kg./Mq.

Límite elástico	30/34 Kg./mm <sup>2</sup>
Material	Acero galvanizado SENDZIMIR
Cobertura	Zinc GZ 150
Normativa	UNI EN 10142
Tolerancia dimensiones y peso	EN 101143



La información y datos técnicos que aparecen en esta ficha técnica son de carácter orientativo y están sujetos a posibles modificaciones sin previo aviso. Están basados en nuestra experiencia y conocimientos actuales y en los usos y aplicaciones habituales del producto. Los valores especificados pueden sufrir algunas variaciones en función de: condiciones de puesta en obra, tolerancias de fabricación, ensayos realizados, etc. Por esta razón, nuestra garantía se limita exclusivamente a la calidad del producto suministrado. Para cualquier aclaración o ampliación consulte a nuestro Departamento Técnico. Esta información sustituye a toda la emitida con anterioridad.

NOTA: Los pesos indicados pueden estar sujetos a variación de +/-10%.