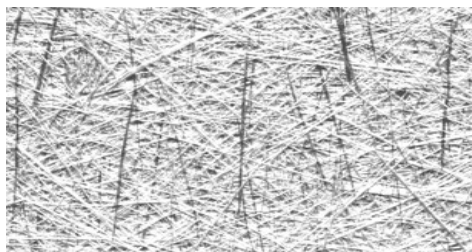


## Ficha técnica

### Euro-mat 100



Mat de fibra de vidrio cortada diseñado especialmente para el moldeo por laminación manual. Proporciona un excelente rendimiento.

<b>Material</b>	Fibras de vidrio tipo E
<b>Ancho</b>	100 cm.
<b>Longitud</b>	50 m.
<b>Peso</b>	100 gr. / m <sup>2</sup> ± 10 %
<b>Contenido de resina</b>	9.0 % ± 5.0 %
<b>Contenido de agua</b>	< 0,2 %
<b>permeabilidad</b>	< 25 s
<b>Micraje</b>	12
<b>Resistencia a la tracción</b>	Urdimbre: ≥ 70 N/150 mm. Trama: ≥ 70 N/150 mm.
<b>Características</b>	Buena impregnación en resina Compatible con múltiples tipos de resina Buena resistencia a la tracción a la vez que flexibilidad Distribución excelente de las fibras Peso uniforme Excelente translucidez Altamente soluble en resina aglomerante

Las indicaciones y datos técnicos que aparecen en esta ficha están basados en nuestra experiencia y certificaciones vigentes, declinando toda responsabilidad por consecuencias derivadas de una utilización inadecuada. Por ello, nuestra garantía se limita exclusivamente a la calidad del producto suministrado. Esta ficha técnica podrá ser actualizada sin previo aviso.

# regarsa

C/ Agustín Durán, 4 - 28028 Madrid - Tfno. 91 726 14 11 - Fax: 91 361 17 08

[www.regarsa.com](http://www.regarsa.com) - [regarsa@regarsa.com](mailto:regarsa@regarsa.com)