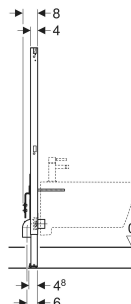
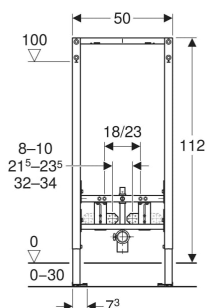


Bastidor Geberit Duofix para bidé, 112 cm



APLICACIONES

- Para paredes de entramado de metal y de madera
- Para paredes de sistema Geberit Duofix
- Para la instalación en paredes bastidor con altura completa o parcial
- Para la instalación en paredes divisorias con altura completa
- Para alturas de recrecido de 0-30 cm
- Para bidés suspendidos con grifos de encimera

PROPIEDADES

- Serie de fabricación 2025
- Bastidor estático autoportante, protegido contra la corrosión con pintura polvo al horno

- Con placa extraíble para fijación lateral sobre el bastidor de montaje en perfiles metálicos o de madera o en montantes de altura completa Geberit Duofix
- Posición de fijación alternativa para anclajes de pared
- Pletinas de apoyo orientables, adecuadas para la instalación en perfiles UW 50 y UW 75
- Las pletinas de apoyo se pueden montar en el carril raíl Geberit Duofix sin herramientas, sin componentes adicionales
- Patas de apoyo galvanizadas, protegidas contra la corrosión, con propiedades antideslizantes
- Distancia entre fijaciones del bidé suspendido de 18 o 23 cm
- Fijación del bidé de altura ajustable
- Fijación para codo de desagüe con altura ajustable y aislada acústicamente
- Fijaciones de grifería de altura y ancho ajustables

- Babero de impermeabilización autoadhesivo, con tela laminada

INFORMACIÓN TÉCNICA

Material	Acero
Altura ajustable	Sí

VOLUMEN DE SUMINISTRO

- 2 codos de suministro Rp 1/2" / R 1/2", compatible con MF
- 2 baberos de impermeabilización
- 2 casquillos de aislamiento
- Codo de desagüe de PE-HD, ø 50 mm
- Junta ø 44/40 mm
- Material de fijación

N.º de art.	B cm	H cm	T cm
111.512.00.3	50	112	8